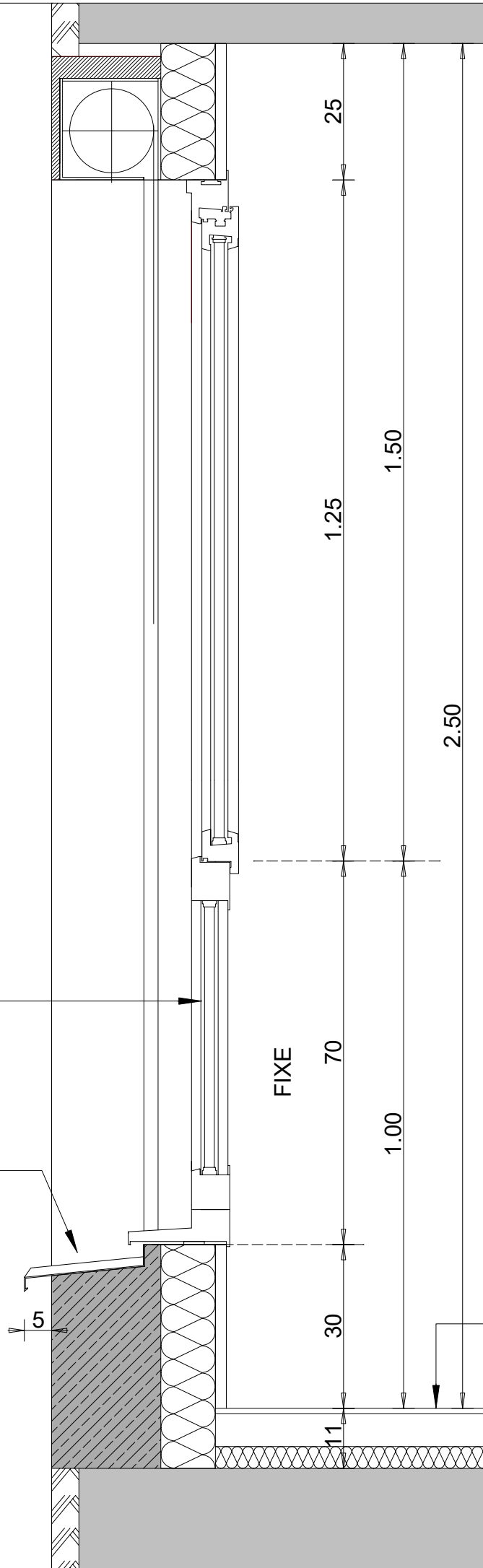


# **DETAIL 07 -** COUPE SUR FENETRE AVEC CHASSIS FIXE EN PARTIE BASSE

Partie basse formant  
garde-corps  
chassis fixe  
all. ht 1.00 m.

Bavette métallique  
gris mousse  
RAL 7003



Plancher  
intermédiaire  
béton  
Chape 60 mm  
+ isolant 40 mm

B - 09 09 2022 - MARCHE - Mise à jour détail  
B - 31 10 2023 - EXE - Débord Couvertine

- Etude de faisabilité conforme au PLU en vigueur sous réserve d'échange  
et de concertation avec le service urbanisme de la ville de St Etienne de St Georis  
- Dans tous les cas de cette étude de faisabilité, l'architecte conserve  
la propriété intellectuelle et artistique de son œuvre, conformément  
aux articles L111-1 et suivants du code de la propriété intellectuelle.

Atelier d'Architecture  
**Jean-François BENOIT**  
www.jeanfrancoisbenoit.fr

**Opération de 12 logements collectifs sur le lot 6,**  
**sur l'opération des Grands Champs,**  
**à Bernin 38190.**  
**Les Grands Champs, Zone AUC du PLU**

**DETAIL 07 -**  
Coupe sur fenêtre  
avec chassis fixe en partie basse

Ech :  
1/10

EXE  
A - 19 - 17

Date :  
29/06/2023